



Lugano, 22 gennaio 2019

Liceo Cantonale Lugano 1
Viale C. Cattaneo 4
CH-6900 Lugano
Tel +41/91/815.47.11
Fax +41/91/815.47.09

Agli studenti delle quarte

AGLI STUDENTI INTERESSATI ALLA FORMAZIONE DI MEDICINA IN SVIZZERA

Cari studenti,

vi alleghiamo delle importanti informazioni relative all'iscrizione alle facoltà di medicina nelle università svizzere.

Siete pregati di leggere con attenzione le informazioni date.

Le stesse informazioni sono presenti anche sul nostro sito (www.liceolugano.ch, alla sezione Servizi → Orientamento → Link).

Vi ricordiamo che:

1. L'iscrizione è obbligatoria, all'indirizzo:
<http://med.swissuniversities.ch> (link attivo da fine novembre 2018)
2. Il termine di iscrizione è: **15 febbraio 2019**.
3. Il test attitudinale si svolgerà il venerdì **5 luglio 2019**.

Importante: dopo esservi iscritti elettronicamente, riceverete un formulario PDF con tutti i vostri dati di iscrizione. Controllate e **stampate** questo foglio in **2 copie**, recto verso e tutti gli altri documenti richiesti per l'iscrizione.

Inviare immediatamente (fa stato il timbro postale del 15 febbraio 2018) le 2 copie firmate come lettera "**Raccomandata**", al seguente indirizzo:

Swissuniversities
Effingerstrasse 15
Case postale
3001 BERNE

Altre informazioni all'indirizzo:
<http://med.swissuniversities.ch/fr/med>

Il Consiglio di direzione
Luca Paltrinieri

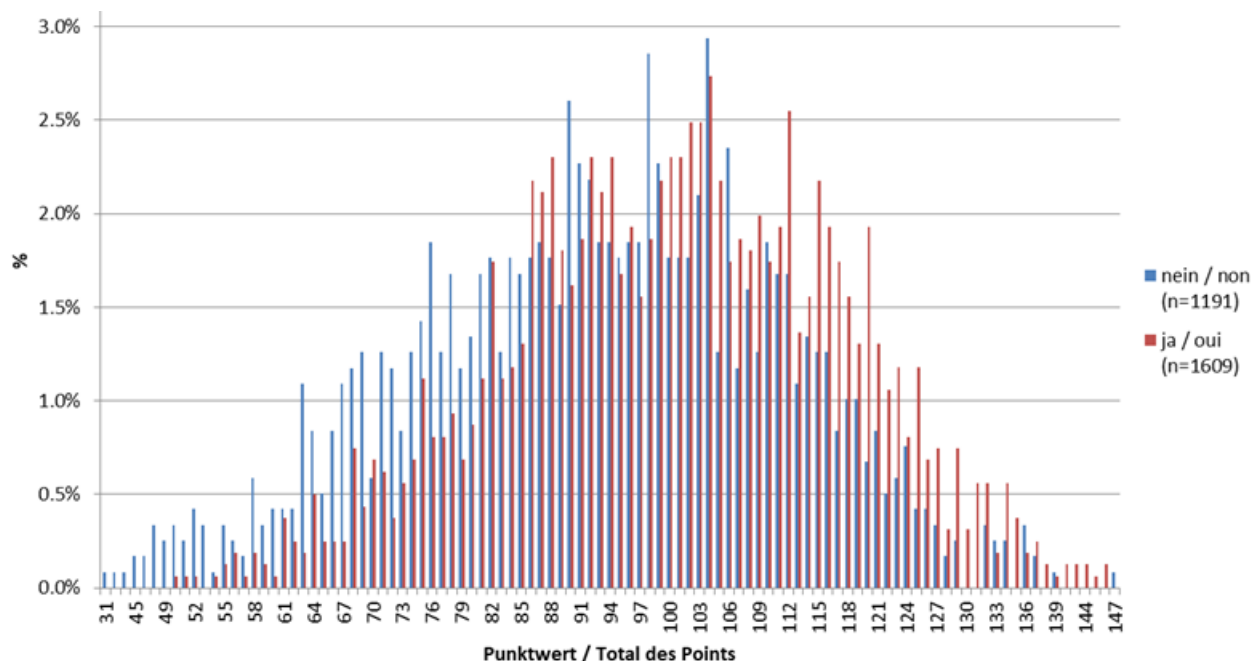
Vi indichiamo inoltre altre informazioni che ci sono appena pervenute e che vi chiediamo di leggere attentamente. Le riportiamo tali e quali le abbiamo ricevute.

“Come ogni anno, in accordo con il CDGS, vi mando i documenti utili (immutati negli ultimi due anni) all'attuazione dei test di ammissione e raccomando vivamente di leggerli. Il test attitudinale può raggiungere il suo scopo - ammissione dei candidati più idonei per il successo negli studi medici - se tutti i partecipanti sono preparati nel modo più ottimale possibile. Acquisire familiarità con le condizioni effettive del test e con i requisiti previsti (in termini di contenuto e tempo disponibile) contribuisce in modo significativo al raggiungimento di questo obiettivo. A questo proposito, troverete di seguito un piccolo grafico che confronta i risultati ottenuti nel test da persone (per ragioni di comparabilità, solo quelle in lingua tedesca che hanno scelto la medicina umana come disciplina) con o senza un test di prova. Un miglioramento **di circa 12 punti percentuali, tra chi si è preparato e chi non si è preparato, parla da solo**.

Inoltre, la pubblicazione della "**versione originale III**" apparirà nelle prossime settimane e costituirà un'ulteriore opportunità per la preparazione del test. Nel tempo, alcuni gruppi di esercizi si sono leggermente sviluppati. Questa nuova versione originale tiene conto di queste modifiche e, come tale, raccomandiamo fortemente di acquistarla e consultarla.

Si noti, tuttavia, che per l'esecuzione di un test di prova, si consiglia la consultazione dell'OV I, la cui nuova versione originale è destinata alla preparazione personale dei candidati.

Un'altra novità è la brochure **Test-Info**, che viene data ai candidati nella primavera di ogni anno. A partire dal 2019, **swissuniversities** ha deciso di rendere questo documento disponibile per via elettronica. Coglieremo questa opportunità per fornire ai futuri candidati materiale didattico aggiuntivo e più esauriente di quanto non fosse disponibile in precedenza nella brochure di Test-info stampata.



LINK utili e interessanti

- <https://www3.unifr.ch/ztd/ems/fr/>
- <http://www3.unifr.ch/ztd/self-assessment/>
- <https://www3.unifr.ch/ztd/ems/doc/welcome.htm>

Autovalutazione di idoneità

<https://www.swissuniversities.ch/it/servizi/iscrizione-agli-studi-di-medicina/autovalutazione-per-gli-studi-di-medicina/>